

DEFINIZIONE

Nastro adesivo per imballaggio

CARATTERISTICHE

Nastro adesivo completamente silenzioso

DESCRIZIONE	NORME	TIPO	UNITA' di Misura	VALORE	TOLLERANZA %
Tipo di supporto		PVC			
Tipo adesivo		Gomma naturale a base di solventi			
Spessore totale			micron (μm)	53,0	$\pm 10 \%$
Adesività su acciaio	UNI EN ISO 1939		N/cm	$\geq 1,9$	
Rolling ball tack	PSTC 6		cm	≤ 4	
Shear	AFERA 5012		hr.	≥ 100	
Colori		Trasparente, Avana, Bianco			

PERSONALIZZAZIONE

Su richiesta

DIMENSIONI

I rotoli possono essere da :

Larghezza : 48 - 50 mm.

Lunghezza : 66 m.

APPLICAZIONE

Deve essere applicato manualmente su una superficie pulita (esente da tracce di olio, grasso, solvente) e asciutta, ad una temperatura compresa tra 18 e 35 °C. Il prodotto applicato non deve presentare bolle o pieghe.

APPLICAZIONE e STOCCAGGIO

Si consiglia di conservare in luogo asciutto, al riparo dalla luce e ad una temperatura compresa tra i 15° C e i 25°C. I nastri adesivi devono essere stoccati e conservati nell'imballo originale.

Qualora le condizioni di stoccaggio non fossero ottimali, ricondizionare il prodotto prima dell'utilizzo.

Il nastro adesivo deve essere applicato entro 6 mesi dalla data di spedizione.

CONDIZIONI GENERALI DI GARANZIA

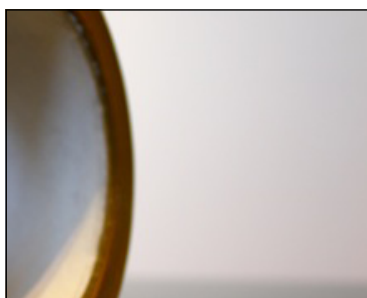
La prova del prodotto deve essere effettuata sulla superficie effettivamente impiegata e deve riprodurre fedelmente tutte fasi di lavorazione e stoccaggio del prodotto finito.

I valori indicati risultano da una media di analisi, ottenuta sulla normale produzione e non sono legalmente vincolanti.

I valori contenuti nella presente scheda tecnica sono il risultato di analisi effettuate su articoli appena prodotti. Le caratteristiche del nastro adesivo possono essere soggette a modifiche dovute all'azione del tempo, pur mantenendo i livelli qualitativi del prodotto.

Naster non può essere ritenuta responsabile di eventuali danni dovuti ad un utilizzo improprio del suo materiale. La garanzia del prodotto è limitata esclusivamente alla sua sostituzione in caso di difetti di produzione accertati dal laboratorio Naster.

Il prodotto copre un'ampia fascia di utilizzo, tuttavia è bene verificare l'applicazione, la superficie sulla quale deve aderire e la sua pulizia.



EMISSIONE : LA Approvazione : GQ

Ed : 1 data : 08.02.2011 Rev : 0 Data